

OTTOBRE 2012, MESE NAZIONALE SPINA BIFIDA

Regione Lombardia, in collaborazione con la Fondazione IRCCS Istituto Neurologico Carlo Besta e le Associazioni Spina Bifida, propone una giornata di approfondimento sulla Sindrome da **Ancoraggio Midollare (Tethered Cord)**. Perché è così importante che Neonatologi, Pediatri, Chirurghi e Neuropsichiatri Infantili approfondiscano la conoscenza di una Malformazione Rara come la **Spina Bifida Occulta**?

In primo luogo perché nel mondo neurochirurgico è avvenuta di recente una svolta che ha reso l'intervento più sicuro ed efficace. Primo artefice di questo cambiamento è stato il **Prof Dachling Pang**, che avremo il piacere di ascoltare. Chiave di volta della sua innovativa tecnica di disancoraggio (Detethering) che previene il riancoraggio tardivo è il monitoraggio neurofisiologico intraoperatorio, applicato in questi interventi al Besta dagli anni '90.

I Neurochirurghi Italiani avranno la possibilità di condividere la loro esperienze con quelle del **Prof Zerah** dell'Ospedale Pediatrico Necker di Parigi e del **Prof Thompson** del Great Ormond Street Hospital di Londra, centri europei di riferimento per il trattamento della Spina Bifida.

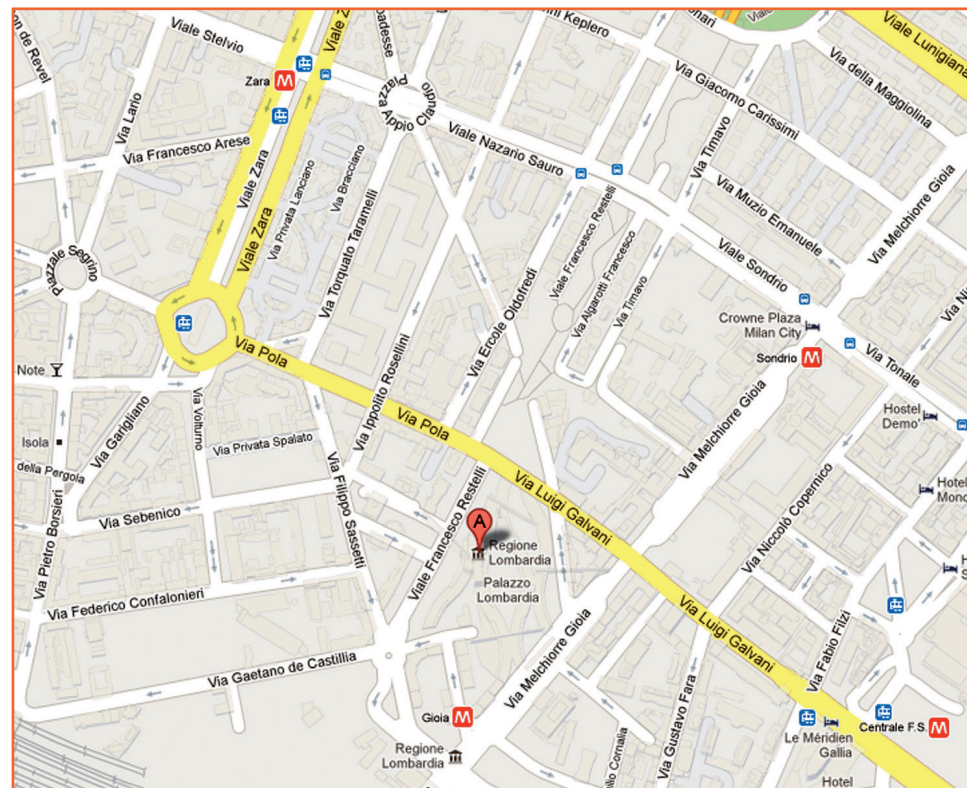
Perché questa rivoluzione positiva possa avere luogo è essenziale il contributo dei pediatri che seguono i bambini fin dalla nascita. Infatti solo un intervento chirurgico precoce, che disancori radicalmente il midollo, è in grado di preservare i bambini dal deterioramento progressivo. Purtroppo nel nostro Paese la diagnosi è ancora tardiva: spesso avviene quando la funzionalità vescicale è già irreparabilmente compromessa oppure le deformità ossee distali ostacolano il cammino.

Come si arriva alla diagnosi precoce? Il tubo neurale nella Spina Bifida Occulta non è esposto. Questo comporta l'assenza di anomalie cerebrali e di marcatori nel liquido amniotico, che impediscono di fatto la diagnosi prenatale, ed una scarsa compromissione neurologica alla nascita. Nella maggioranza dei casi sono però presenti sin dall'ora delle "spie cutanee" della malformazione, dette **stigmati**, che suggeriscono la necessità di approfondire con una Risonanza Magnetica Spinale. Avremo occasione di vedere le stigmati più significative. Il danno neurologico a carico della funzionalità vescicale e della motilità degli arti inferiori compariranno solo più tardi in maniera subdola, accentuandosi durante le fasi di maggior crescita proprio per lo stiramento del midollo.

Se non trattati i nostri piccoli pazienti diventeranno degli adulti perfettamente coscienti, ma disabili, condannati a dipendere dagli ausili per la deambulazione e dai cateterismi per lo svuotamento vescicale. Se al contrario verranno trattati tempestivamente e seguiti accuratamente da un team multidisciplinare ultraspecialistico, potranno raggiungere una qualità di vita che si avvicinerà alla norma, nonostante la loro complessità. Quale scopo merita di più i nostri e vostri sforzi?

Sede dell'incontro

Palazzo Lombardia - Sala dei 500
Via Melchiorre Gioia, 37 - Milano
Nucleo 4 - 1° piano
Autobus 60 - 81 - 82 - 90 - 91 - 92
MM2 (verde) Gioia
MM3 (gialla) Centrale FS
tram 1 - 5 - 9 - 33
AUTOBUS INTERURBANI 723 - 724



L'iscrizione è gratuita, previa compilazione scheda allegata e spedizione entro il **18 ottobre alle ore 12.00** presso:

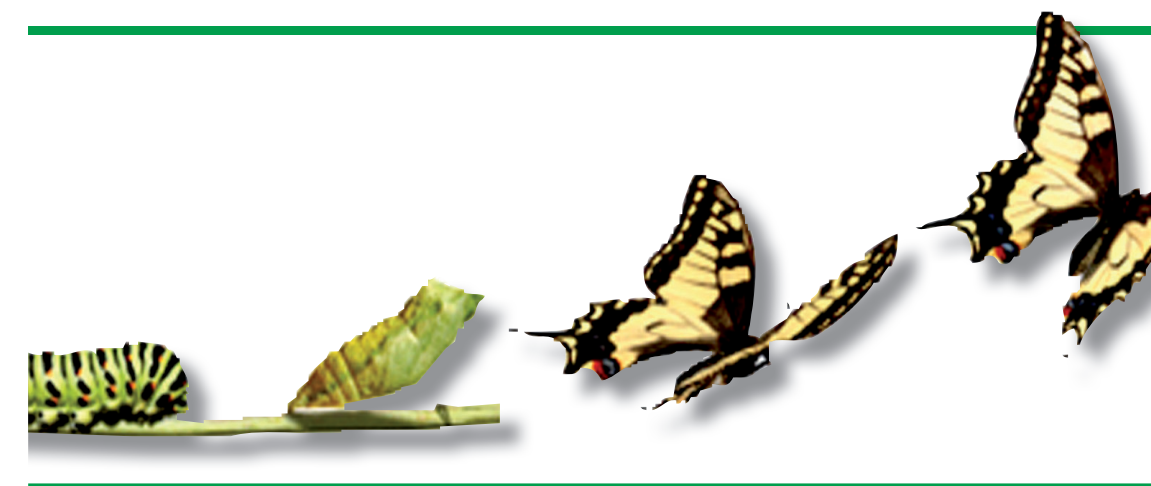
Ufficio Formazione - Fondazione IRCCS
Istituto Neurologico "Carlo Besta"
tel: + 39 02 23942547
fax: +39 02 23942465
e-mail: formazione@istituto-besta.it
www.istituto-besta.it



Regione Lombardia
Sanità

Rete regionale per la prevenzione, la sorveglianza, la diagnosi, la terapia delle malattie rare

LA SPINA BIFIDA OCCULTA E LA SINDROME DA ANCORAGGIO MIDOLLARE



Palazzo Lombardia - Sala dei 500
Milano, 22 ottobre 2012

Accreditato da:



Con il patrocinio di

Patrocini richiesti SINPIA e SINCH

PROGRAMMA

8.00 Registrazione dei partecipanti

Saluto delle Autorità

8.30 Introduzione

8.40 EMBRIOLOGIA, GENETICA & CLASSIFICAZIONE

Come si sviluppano i Disrafismi Occulti

Dominic Thompson, Londra

9.00 DIAGNOSI CLINICA

Il Sospetto Clinico

Gian Vincenzo Zuccotti, Milano

Il valore diagnostico delle Stigmati Cutanee

Carlo Gelmetti, Milano

Quel che non dovrebbe succedere:

la diagnosi urologica

Giorgio Selvaggio, Milano

9.45 DIAGNOSI NEURORADIOLOGICA

Classificazione RM dei Disrafismi Occulti

Alessandra Erbetta, Milano

Il ruolo dell'ecografia

Fabio Triulzi, Milano

Diagnosi fetale e neonatale con MRI

Andrea Righini, Milano

La RM dinamica per la diagnosi di Tethering e Retethering

Maria Giovanna Pecoraro, Seriate BG

10.45

TRATTAMENTO

Controversie sul trattamento chirurgico

Concezio Di Rocco, Roma

La nuova Classificazione chirurgica per l'indicazione al trattamento

L'asportazione completa dei lipomi del cono midollare: tecnica chirurgica e risultati

Dachling Pang, Oakland USA

Tavola Rotonda:

Cosa ci hanno insegnato le revisioni di casistica?

Michel Zerah, Parigi La Filosofia Conservativa Francese & Dominic Thompson, Londra, Massimo Caldarelli, Roma,

Laura Valentini, Milano

12.15

MONITORAGGIO NEUROFISIOLOGICO

Il Ruolo chiave del Monitoraggio IntraOperatorio

Roberto Cordella, Milano

12.30

L'ASSOCIAZIONE CON LE MALFORMAZIONI ANORETTALI

Le Malformazioni Anorettali e la Sindrome di Currarino

Giovanna Riccipetoni, Milano

Il Ruolo del Neurochirurgo Pediatrico

Malformazioni della neurulazione secondaria: retained medullary cord e mielocistocele secondario

D Pang, Oakland USA & M Zerah, Parigi

13.00

Lunch

14.30

TRATTAMENTO ORTOPEDICO

Il Trattamento delle Deformità Associate

Francesco Motta, Milano

15.00

Ancoraggio Midollare & Scoliosi

Luca Colombo, Milano

CONSEGUENZE UROLOGICHE: DIAGNOSI E TRATTAMENTO

L'Età Pediatrica ed il Follow-Up nella crescita

Giorgio Selvaggio, Milano

L'Età Adulta

Michele Spinelli, Milano

15.30

RIABILITAZIONI

La Fisioterapia

Tiziana Redaelli, Milano

Il supporto Psicologico al bambino "complicato"

Eleonora Boni, Milano

16.00

I PROBLEMI ASSISTENZIALI

Le domande più frequenti dei pazienti e delle loro famiglie

Maria Cristina Dieci, ASBI, Piacenza

L'ambulatorio multidisciplinare per la Spina Bifida Occulta all'Ospedale Pediatrico V Buzzi di Milano

Leonardo Magistro, ALISB, Milano

La complessità della associazione fra malformazioni MAR & Ancoraggio

Dalia Amiloff, AIMAR, Roma

16.30

Discussione di Casi & Casistiche Neurochirurgiche

17.45

ESPN-Gruppo Pediatrico SINCH

Quiz di Apprendimento