

E' STATO RICHiesto L'ACCREDITAMENTO ECM DELL'EVENTO

Come raggiungere la sede del Convegno:

AUTOSTRADA A1 : uscita LODI, seguire per Crema
AUTOSTRADA A21 (Torino-Piacenza): uscita
PIACENZA EST, seguire per A1 direzione Milano,
uscita LODI, seguire per Crema.
L'Ospedale Maggiore è chiaramente segnalato; un
grande parcheggio è adiacente all'Ospedale.
**La Sala Polenghi si trova all'interno
dell'Ospedale Maggiore, Largo Dossena 2.**

Per l'eventuale pernottamento si segnalano:

HOTEL PONTE DI RIALTO
TEL 0373 82342
FAX 0373 83520

HOTEL PALACE
TEL 0373 81487
FAX 0373 86876

AZIENDA AGRITURISTICA LOGHETTO ,
VIA MILANO 4, CREMA (a 1 KM DALL'OSPEDALE)
TEL 0373 230209 - 349 4405805



Associazione FONDAZIONE ITALIANA HHT
"Onilde Carini"
per la TELEANGIECTASIA EMORRAGICA
EREDITARIA
o Sindrome di
Rendu-Osler-Weber



REGIONE LOMBARDIA
AZIENDA OSPEDALIERA
"OSPEDALE MAGGIORE"
DI CREMA



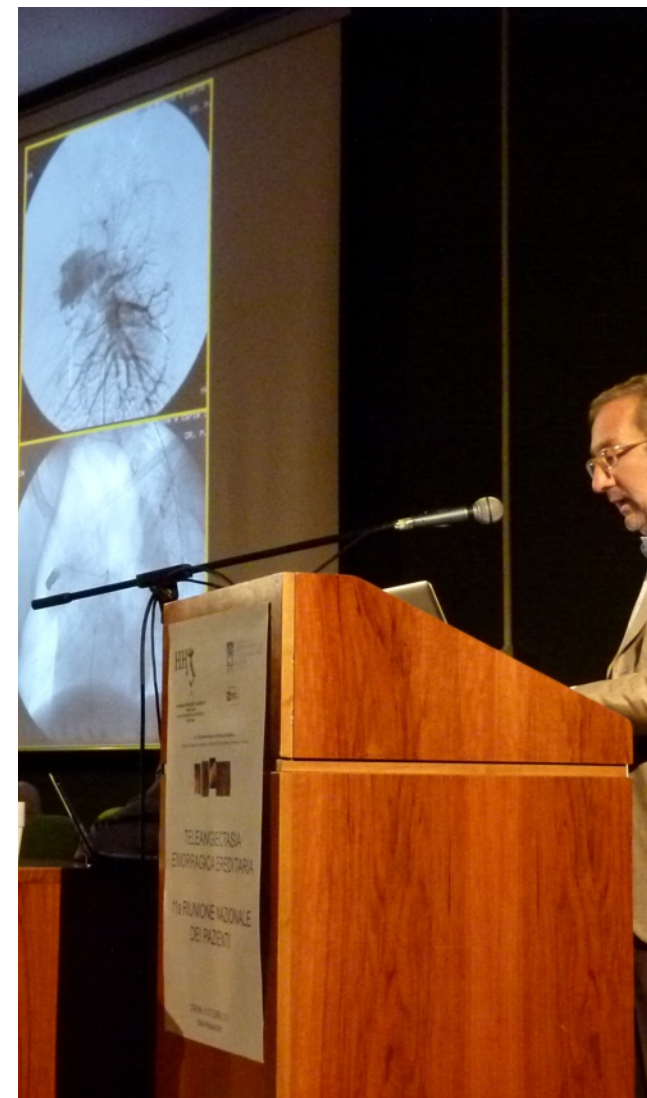
NOTA BENE

E' importante confermare la
partecipazione telefonando o mandando
una mail
al
Segretario Enrico Rossetti
entro il 25 Settembre
tel 349 7181943
e mail enrico_rossetti@alice.it



TELEANGIECTASIA EMORRAGICA EREDITARIA: 13a RIUNIONE NAZIONALE DEI PAZIENTI

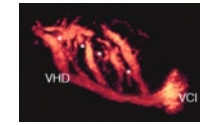
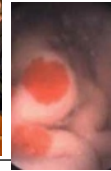
CREMA, 12 OTTOBRE 2013
Sala Polenghi



S. Alicante (U.O. Gastroenterologia , Ospedale di Crema)
M. Bettuzzi (Consigliere Fondazione Italiana HHT)
P. Blotta (U.O. Otorinolaringoiatria, Ospedale di Crema)
E. Boccardi (U.O. Neuroradiologia Terapeutica, Ospedale Niguarda, Milano)
E. Buscarini (U.O. Gastroenterologia , Ospedale di Crema)
F. Chu (Clinica Otorinolaringoiatria, Università di Pavia)
C. Danesino (Genetica Medica, Università di Pavia)
P. Federici (Presidente Fondazione Italiana HHT)
P.A. Forner (U.O. Otorinolaringoiatria, Ospedale di Crema)
A. Giacomelli (Vice Presidente Fondazione Italiana HHT)
S. Gandolfi (U.O. di Radiologia, Ospedale di Crema)
P. Gazzaniga (U.O. Cardiologia, Ospedale Maggiore di Crema)
P. Griffanti (U.O. Gastroenterologia, Ospedale di Crema)
M. Grosso (U.O. Radiologia, Ospedale di Cuneo)
G. Manfredi (U.O. Gastroenterologia, Ospedale di Crema)
E. Matti (Clinica Otorinolaringoiatria, Università di Pavia)
C. Olivieri (Genetica Medica, Università di Pavia)
F. Pagella (Clinica Otorinolaringoiatria, Università di Pavia)
E. Rossetti (Segretario Fondazione Italiana HHT)
F. Sandias (Tesoriere Fondazione Italiana HHT)
A. Zambelli (U.O. Gastroenterologia , Ospedale di Crema)

TELEANGIECTASIA EMORRAGICA EREDITARIA: 13a RIUNIONE NAZIONALE DEI PAZIENTI

12 OTTOBRE 2013



8.00 Registrazione dei partecipanti

8.45 Introduzione **A. Zambelli**

Saluto delle Autorità

Dott. **L. Ablondi**, Direttore Generale AO

Ospedale Maggiore di Crema

Dott. **F. Fagandini**, Direttore Sanitario AO

Ospedale Maggiore di Crema

Dott. **R. Sfogliarini**, Direttore Sanitario di

Presidio Ospedale Maggiore di Crema

Sessione Scientifica:

Moderatori **C. Danesino, A. Zambelli, P.**

Blotta

9.00 L'HHT : diagnosi clinica **G. Manfredi**

9.15 HHT: diagnosi genetica **C. Olivieri**

HHT: QUALI NOVITA' PER...

9.30 ...la diagnosi di malformazioni vascolari polmonari con l'ecocardiografia **P. Gazzaniga,**

9.50...la diagnosi di malformazioni vascolari polmonari con la radiologia **S. Gandolfi**

10.10 ...il trattamento delle malformazioni vascolari polmonari **M. Grosso**

10.30 ...la ricerca delle malformazioni vascolari cerebrali **E. Boccardi**

11.30le malformazioni vascolari dell'apparato digerente **E. Buscarini**

11.50 ... il trattamento delle epistassi **F. Pagella, E. Matti**

12.10 Le novità dalla Conferenza Internazionale HHT 2013, Irlanda **E. Buscarini, C. Danesino**

12.40 HHT-CARD: rapporto di un anno **S. Alicante**

12.50 HHT: viaggiare sicuri **G. Manfredi**

13.00 pranzo

(presso Agriturismo Loghetto)

Assemblea dei Pazienti: Moderatori **P. Federici, A. Giacomelli, M. Bettuzzi**

15.00 Fondazione Italiana HHT: i progetti, le realizzazioni **P. Federici**

Rapporto finanziario **F. Sandias**

Rapporto del Segretario **E. Rossetti**

15.30 Discussione plenaria & domande medici-pazienti con: E. Buscarini, F. Chu, C. Danesino, P.A. Forner, S. Gandolfi, P. Gazzaniga, P. Griffanti, G. Manfredi

11.00 *pausa caffè*