

## E' STATO RICHiesto L'ACCREDITAMENTO ECM DELL'EVENTO

Come raggiungere la sede del Convegno:

**AUTOSTRADA A1** : uscita LODI, seguire per Crema  
AUTOSTRADA A21 (Torino-Piacenza): uscita  
PIACENZA EST, seguire per A1 direzione Milano,  
uscita LODI, seguire per Crema.

L'Ospedale Maggiore è chiaramente segnalato; un  
grande parcheggio è adiacente all'Ospedale.

**La Sala Polenghi si trova all'interno  
dell'Ospedale Maggiore, Largo Dossena 2.**

Per l'eventuale pernottamento si segnalano:

**HOTEL PONTE DI RIALTO**  
TEL 0373 82342  
FAX 0373 83520

**HOTEL PALACE**  
TEL 0373 81487  
FAX 0373 86876

**AZIENDA AGRITURISTICA LOGHETTO ,  
VIA MILANO 4, CREMA (a 1 KM DALL'OSPEDALE)**  
TEL 0373 230209 - 349 4405805



**Associazione FONDAZIONE ITALIANA HHT  
"Onilde Carini"  
per la TELEANGIECTASIA EMORRAGICA  
EREDITARIA**

o **Sindrome di  
Rendu-Osler-Weber**



REGIONE LOMBARDIA  
**"OSPEDALE MAGGIORE"  
DI CREMA  
DI CEMW**

Sistema Sanitario  Regione  
Lombardia

### NOTA BENE

E' importante confermare la  
partecipazione telefonando o  
mandando una mail

al

Segretario Enrico Rossetti  
**entro il 25 Settembre**

tel 349 7181943

e mail [enrico\\_rossetti@alice.it](mailto:enrico_rossetti@alice.it)

# TELEANGIECTASIA EMORRAGICA EREDITARIA: 15a RIUNIONE NAZIONALE DEI PAZIENTI

CREMA, 10 OTTOBRE 2015

Sala Polenghi,  
Ospedale Maggiore

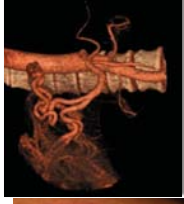


# TELEANGIECTASIA EMORRAGICA EREDITARIA: 15a RIUNIONE NAZIONALE DEI PAZIENTI

10 OTTOBRE 2015

## MODERATORI e RELATORI

- S. Alicante** (U.O. Gastroenterologia , Ospedale Maggiore di Crema)  
**M. Bettuzzi** (Consigliere Fondazione Italiana HHT)  
**P. Blotta** (U.O. Otorinolaringoiatria, Ospedale Maggiore di Crema)  
**E. Buscarini** (U.O. Gastroenterologia , Ospedale Maggiore di Crema)  
**C. Danesino** (Genetica Medica, Università di Pavia)  
**A. Giacomelli** (Presidente Fondazione Italiana HHT)  
**P.A. Forner** (U.O. Otorinolaringoiatria, Ospedale Maggiore di Crema)  
**A. Besozzi** (Vice Presidente Fondazione Italiana HHT)  
**S. Gandolfi** (U.O. di Radiologia, Ospedale Maggiore di Crema)  
**P. Gazzaniga** (U.O. Cardiologia, Ospedale Maggiore di Crema)  
**P. Griffanti** (U.O. Gastroenterologia, Ospedale Maggiore di Crema)  
**M. Grosso** (U.O. Radiologia, Ospedale di Cuneo)  
**M. Landolina** (U.O. Cardiologia, Ospedale Maggiore di Crema)  
**G. Manfredi** (U.O. Gastroenterologia, Ospedale Maggiore di Crema)  
**E. Matti** (Clinica Otorinolaringoiatria, Università di Pavia)  
**C. Olivieri** (Genetica Medica, Università di Pavia)  
**F. Pagella** (Clinica Otorinolaringoiatria, Università di Pavia)  
**A. Prelle** (U.O. Neurologia, Ospedale Maggiore di Crema)  
**L. Quilici** (U.O. Neuroradiologia Terapeutica, Ospedale Niguarda, Milano)  
**E. Rossetti** (Segretario Fondazione Italiana HHT)  
**F. Sandias** (Tesoriere Fondazione Italiana HHT)  
**A. Zambelli** (Endoscopia digestiva, Ospedale Nuovo Robbiani, Soresina)



## 8.00 Registrazione dei partecipanti

### 8.45 Introduzione **E. Buscarini**

Saluto delle Autorità

Dott **L. Ablondi**, Direttore Generale AO Ospedale Maggiore di Crema

Dott. **E. Derelli**, Direttore Sanitario AO

Ospedale Maggiore di Crema

Dott. **R. Sfogliarini**, Direttore Sanitario di

Presidio Ospedale Maggiore di Crema

## HHT: COSA SAPPIAMO DI NUOVO, COSA FACCIAMO, COSA FAREMO

### Sessione Scientifica:

Moderatori **P. Blotta, A. Zambelli**

9.00 HHT : la clinica **G. Manfredi**

9.15 HHT: la genetica **C. Olivieri**

9.30 malformazioni vascolari del fegato e teleangiectasie del tubo digerente: che fare?

**E. Buscarini**

9.50 epistassi e trattamenti endoscopici: quali?

**F. Pagella, E. Matti**

10.10 novità dalla 11° Riunione Internazionale

HHT, USA 2015 **G. Manfredi**

10.30 HHT: cose da sapere (e miti da sfatare..)

**S. Alicante**

### Sessione Scientifica:

Moderatori **C. Danesino, M. Landolina**

11.30 quali sono i segnali delle complicanze delle fistole polmonari e cerebrali? **A. Prelle**

11.50 **LE FISTOLE AV DEL POLMONE**

come e perché l'ecocardiografia **P. Gazzaniga**

12.10 la radiologia per la diagnosi e la

sorveglianza **S. Gandolfi**

12.30 come si curano **M. Grosso**

12.50 **LE MALFORMAZIONI VASCOLARI CEREBRALI E SPINALI**

come si diagnosticano e quando si curano **L.**

**Quilici**

### colazione di lavoro

### Assemblea dei Pazienti: Moderatori

**A. Giacomelli, A. Besozzi, M. Bettuzzi**

14.30 Fondazione Italiana HHT: i progetti, le realizzazioni **A. Giacomelli**

Rapporto finanziario **F. Sandias**

Rapporto del Segretario **E. Rossetti**

15.30 **Discussione plenaria & domande**

**medici-pazienti con:** **E. Buscarini, C.**

**Danesino, P.A. Forner, S. Gandolfi, P.**

**Gazzaniga, P. Griffanti, G. Manfredi**

*pausa caffè*