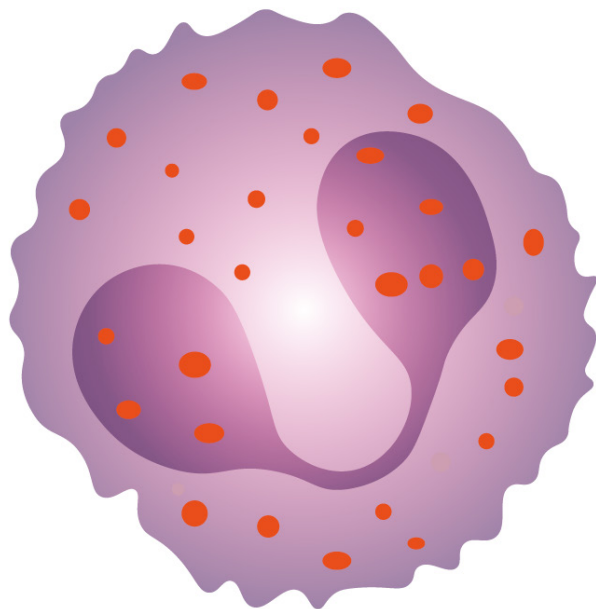


LE MALATTIE EOSINOFILIE DELL'APPARATO DIGERENTE: DALLA DIAGNOSI AL FOLLOW UP GASTROENTEROLOGICO-ALLERGOLOGICO



CON IL PATROCINIO DI:



04 Novembre 2022

Auditorium Valerio Nobili
Ospedale Pediatrico Bambino Gesù
Viale Baldelli, 38



Bambino Gesù
OSPEDALE PEDIATRICO

RESPONSABILI SCIENTIFICI

Francesca Rea	<i>Ospedale Pediatrico Bambino Gesù, Roma</i>
Maurizio Mennini	<i>Ospedale Pediatrico Bambino Gesù, Roma</i>

RELATORI E MODERATORI

Giulia Angelino	<i>Ospedale Pediatrico Bambino Gesù, Roma</i>
Serena Arrigo	<i>Istituto "G. Gaslini" di Genova</i>
Valerio Balassone	<i>Ospedale Pediatrico Bambino Gesù, Roma</i>
Andrea Bartiluti	<i>Ospedale Pediatrico Bambino Gesù, Roma</i>
Tamara Caldaro	<i>Ospedale Pediatrico Bambino Gesù, Roma</i>
Angelo Campanozzi	<i>Università degli Studi di Foggia</i>
Michela Cicala	<i>Policlinico Universitario Campus Bio-Medico</i>
Anna Chiara Iolanda Contini	<i>Ospedale Pediatrico Bambino Gesù, Roma</i>
Salvatore Cucchiara	<i>Università La Sapienza, Roma</i>
Luigi Dall'Oglio	<i>Ospedale Pediatrico Bambino Gesù, Roma</i>
Paola De Angelis	<i>Ospedale Pediatrico Bambino Gesù, Roma</i>
Laura Di Iorio	<i>Policlinico Tor Vergata</i>
Antonella Diamanti	<i>Ospedale Pediatrico Bambino Gesù, Roma</i>
Simona Faraci	<i>Ospedale Pediatrico Bambino Gesù, Roma</i>
Giovanni Federici di Abriola	<i>Ospedale Pediatrico Bambino Gesù, Roma</i>
Alessandro Giovanni Fiocchi	<i>Ospedale Pediatrico Bambino Gesù, Roma</i>
Elena Galli	<i>Ospedale Fatebenefratelli, Roma</i>
Paolo Gandullia	<i>Istituto "G. Gaslini" di Genova</i>
Roberta Giodice	<i>Ospedale Pediatrico Bambino Gesù, Roma</i>
Gianluca Ianaro	<i>Policlinico Gemelli, Roma</i>
Paolo Lionetti	<i>Ospedale Meyer Firenze</i>
Giuseppe Maggiore	<i>Ospedale Pediatrico Bambino Gesù, Roma</i>
Monica Malamisura	<i>Ospedale Pediatrico Bambino Gesù, Roma</i>
Jonatan Markowitz	<i>Università Del Sud Carolina</i>
Massimo Martinelli	<i>II Università Napoli</i>
Maurizio Mennini	<i>Ospedale Pediatrico Bambino Gesù, Roma</i>
Francesco Milo	<i>Ospedale Pediatrico Bambino Gesù, Roma</i>
Lorenzo Norsa	<i>Papa Giovanni XXIII, Bergamo</i>
Salvatore Oliva	<i>Università La Sapienza, Roma</i>

Maria Pastore
Francesca Racca
Francesca Rea
Carla Riccardi
Claudio Romamo
Erminia Romeo
Edoardo Savarino
Caterina Strisciuglio
Paola Tabarini
Renato Tambucci
Filippo Torroni
Annalisa Tortora

San Giovanni Rotondo
Humanitas Research Hospital di Rozzano
Ospedale Pediatrico Bambino Gesù, Roma
Ospedale Pediatrico Bambino Gesù, Roma
Università di Messina
Ospedale Pediatrico Bambino Gesù, Roma
Azienda Ospedaliera Università di Padova
Vanvitelli, II Università Napoli
Ospedale Pediatrico Bambino Gesù, Roma
Ospedale Pediatrico Bambino Gesù, Roma
Ospedale Pediatrico Bambino Gesù, Roma
Università della Campania "Luigi Vanvitelli"

PROGRAMMA SCIENTIFICO

- 8.15 Registrazione dei partecipanti
8.30 **Saluti di benvenuto ed apertura dei lavori:**
*Francesca Rea, Maurizio Mennini, Dott. Massimiliano Raponi,
Dott.ssa Roberta Giodice, Prof. Giuseppe Maggiore,
Prof. Alessandro Fiocchi, Prof. Luigi Dall'Ogli*

I SESSIONE: Malattie eosinofile gastrointestinali

- Moderatori:** *Alessandro Fiocchi, Giuseppe Maggiore*
9.00-9.20 **Esofagite eosinofila e Gastroenteropatia eosinofila:
due entità distinte**
Paola De Angelis
9.20-09.40 **Linee guida e raccomandazioni in età pediatrica**
Serena Arrigo
09.40-10.10 **L'eziologia genetica delle malattie eosinofile: nuovi studi
a confronto**
Caterina Strisciuglio
10.10-10.30 **Discussione**
Tavola rotonda *Edoardo Savarino, Paolo Gandullia, Francesca Racca, Renato Tambucci,
Salvatore Oliva*
10.45-11.00 **Coffee break**

II SESSIONE: Endoscopia e malattie eosinofile

- Moderatori:** *Luigi Dall'Oglio, Paolo Gandullia*
11.00-11.20 **Esofagite eosinofila: endotipi e fenotipi**
Edoardo Savarino
11.20-11.40 **Malattie eosinofile intestinali e microbiota: lo stato dell'arte**
Gianluca Ianaro
11.40-12.00 **L'urgenza endoscopica: l'importanza delle biopsie in emergenza**
Filippo Torroni
Caso clinico + video "Bolo carneo" (5')
Tamara Caldaro
12.00-12.20 **Stenosi esofagee: dilatazioni esofagee o terapia farmacologica?**
Simona Faraci
Caso clinico + video "Stenosi esofagea" (5')
Valerio Balassone
Tavola rotonda *Caterina Strisciuglio, Lorenzo Norsa, Michele Cicala, Paola De Angelis,
Massimo Martinelli*
13.30-14.30 **LUNCH**

III SESSIONE: Malattie eosinofile ed atopia

Moderatori: *Salvatore Cucchiara, Walter Canonica*

14.30-14.50 Allergie IgE mediate e non IgE mediate: associazione causale o "casuale"?

Francesca Racca

14.50-15.10 Le reazioni crociate: i panallergeni

Maurizio Mennini

15.10-15.30 Diete personalizzate e prevenzione delle carenze nutrizionali

Antonella Diamanti

Caso 1 (5')

Chiara Imondi

Caso 2 (5')

Marianna Casertano

Tavola rotonda *Eleonora Nucera, Monica Malamisura, Angelo Campanozzi, Laura Di Iorio, Elena Galli, Carla Riccardi*

IV SESSIONE Terapia convenzionale ed innovativa

Moderatori: *Paolo Lionetti, Alessandro Giovanni Fiocchi*

16.00-16.15 Il ruolo terapeutico degli IPP

Renato Tambucci

16.15-16.30 Terapia steroidea topica

Claudio Romano

16.30-16.45 Farmaci di nuova generazione: i biologici

Salvatore Oliva

Caso clinico (5')

Monica Malamisura

Tavola rotonda *Maurizio Mennini, Francesca Rea, Francesca Racca, Serena Arrigo, Carla Riccardi*

17.00-17.20 LECTURE

Jonathan Markowitz: esperienza terapeutica oltreoceano

V SESSIONE: Psicologia e famiglie

Moderatori: *Andrea Bartuli, Giovanni Federici*

17.30-17.40 **Il ruolo dello psicologo nella patologia cronica**

Paola Tabarini

17.40-18.00 **Famiglie ed istituzioni: associazioni e PDTA nelle malattie rare**

Roberta Giodice, Francesca Rea

18.00-18.10 **Transition: il bambino che diventa adulto**

Giulia Angelino, Annalisa Tortora

Tavola rotonda *Francesco Milo, Erminia Romeo, Anna Chiara Contini,*

Antonella Diamanti, Maria Pastore.

Chiusura lavori *Francesca Rea, Maurizio Mennini*

Le malattie eosinofile dell'apparato gastrointestinale (EGID), l'esofagite eosinofila (EoE) e le gastroenteropatie eosinofile (EGE) sono malattie rare caratterizzate da un'inflammatione cronica di presumibile eziopatogenesi immuno-allergica che si manifestano con un'ampia gamma di sintomi a carico dell'apparato digerente.

La gestione clinica delle EGID prevede un approccio multidisciplinare che vede protagonisti nel nostro Ospedale ormai da diversi anni una collaborazione clinico-scientifica tra gastroenterologi/endoscopisti ed allergologi che collaborano clinicamente e scientificamente in mediante un ambulatorio congiunto che ha come obiettivo primario offrire la cura più adeguata ed innovativa ai pazienti. Inoltre, non secondario, risulta l'aiuto di altre figure specialistiche tra cui immunologi, endocrinologi, nutrizionisti, psicologi, sempre pronti ad affrontare tutte le problematiche correlate alla patologia.

Questa giornata di discussione con esperti, con presentazione di casi clinici e di procedure endoscopiche di procedure complesse pre-registrate, ha lo scopo di rinnovare e ampliare le conoscenze relative alla gestione di queste patologie, sottolineando l'importanza di un approccio multidisciplinare, alla luce delle innovazioni diagnostiche e terapeutiche.

INFORMAZIONI GENERALI

ISCRIZIONI

Non sono previsti uditori. Per partecipare è necessario effettuare l'iscrizione on-line su:

<http://formazione.ospedalebambinogesu.it/>

È prevista una quota di iscrizione di €50,00. Saranno accettate le prime **70 iscrizioni**.

EDUCAZIONE CONTINUA IN MEDICINA (ECM)

Al corso sono stati assegnati **8 crediti formativi per le figure professionali di: Dietista, Infermiere, Infermiere Pediatrico, Medico Chirurgo (Pediatria, Allergologo e Gastroenterologo)**. Il rilascio dei crediti è subordinato all'effettiva presenza del partecipante all'intero evento formativo, verificata attraverso la registrazione manuale (firma entrata/uscita), alla compilazione del questionario di valutazione dell'evento e al superamento della prova di apprendimento. Al termine dell'attività formativa verrà rilasciato on line l'attestato di partecipazione, mentre il certificato ECM sarà scaricabile on line se il test avrà esito positivo.

SEGRETERIA ORGANIZZATIVA

Servizio Eventi Formativi ECM, Ospedale Pediatrico Bambino Gesù

Piazza S. Onofrio, 4 - 00165 Roma

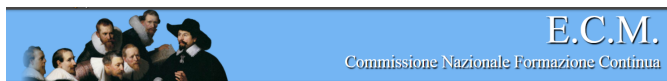
Tel: 06/68594758-2290-4864-2411-3154 - Fax: 06/6859.2443

congressi@opbg.net - www.formazione.ospedalebambinogesu.it

OBIETTIVO FORMATIVO

18 - Contenuti tecnico-professionali (conoscenze e competenze) specifici di ciascuna professione, di ciascuna specializzazione e di ciascuna attività ultraspecialistica, ivi incluse le malattie rare e la medicina di genere

CON LA SPONSORIZZAZIONE NON CONDIZIONANTE DI:



**OPBG IRCCS
Provider 784
N. EVENTO**